

Информация о деятельности начальной школы ОО Петроградского района

Образовательные модули повышения квалификации для педагогов в количестве 72 часа в 2015-16 учебном году

программа	количество слушателей	№ ГБОУ
«ФГОС НОО – новое качество урока»	28	3,25,47,67,70,75,80,84,85,87,173,РИД, Гете-школе
«Преемственность начального и основного общего образования – важнейший фактор реализации ФГОС»	23	3,25,47,55,70,75,77,84,87,91,173
«Развитие детей использованием здоровьесозидающих технологий в соответствии с ФГОС»	29	4,50,13,23,39,90,80,78,96,91,3,80,25,53,63,45,77,25,98,90,13, «Кудесница»
«Психологическое сопровождение участников образовательного процесса в рамках реализации ФГОС»	24	3,4,25,45,50,51,55,70,83,91,93,96,98,173
«Реализация интегрированного курса ОРКСЭ в начальной школе»	19	80,51,86,20,3,84,85,173
«Методическое сопровождение введения ФГОС ОВЗ»	20	3,20,77

Районные научно-практические, информационно-методические, обучающие семинары и практикумы в 2015-16 учебном году

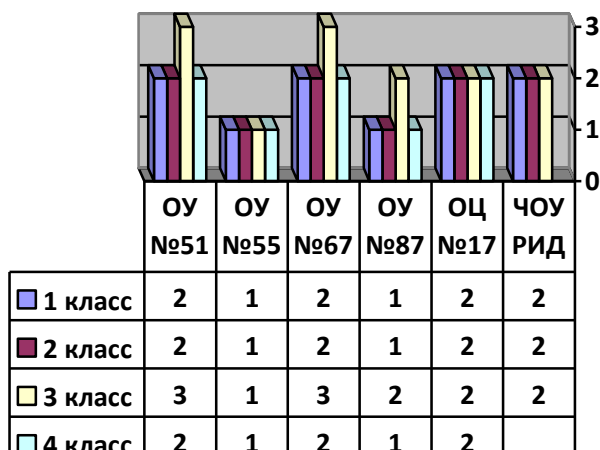
Тема мероприятия	база проведения
«Формирование универсальных учебных действий у младших школьников как основы умения учиться»	ГБОУ СОШ №77
«Современный урок в начальной школе: работа с учебником и электронным приложением»	ГБОУ гимназия №85
«Внеурочная деятельность-необходимое условие гармоничного развития личности младшего школьника»	ГБОУ гимназия №67
«Компоненты будущего урока и роль учителя. Технологическая карта, план, замысел, проект, сценарий, конспект, протокол, описание урока»	ГБОУ СОШ №47
«Профилактика психоэмоционального выгорания педагогов»	ГБОУ №20
«Реализация здоровьесберегающей деятельности в ОО в условиях введения ФГОС, для учащихся с ОВЗ»	ГБОУ №3
«Методическое сопровождение подготовки и проведения открытых уроков и родительских собраний по выбору модуля ОРКСЭ»	ГБОУ гимназия №80
«Организационно-методическое обеспечение порядка введения ФГОС ОВЗ»	ГБОУ №25
«Новые формы, новые возможности» (использование потенциала ЭОР в учебном процессе)»	ГБОУ СОШ №91

Реализация программы поддержки талантливых детей

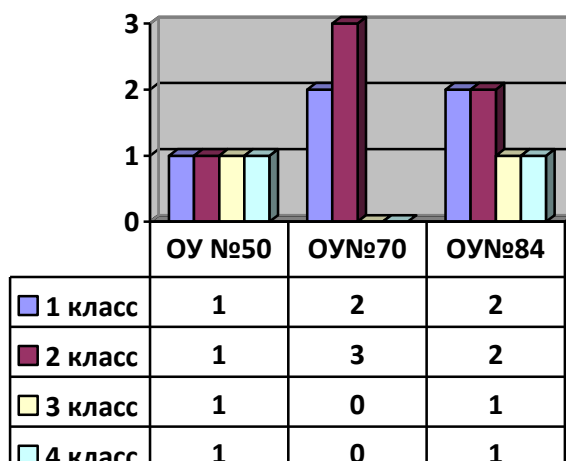
ОУ	мероприятие	уровень		количество участников	
		город	район	2014-15уч.г.	2015-16уч.г.
№67	Фестиваль стихов собственного сочинения «СТИХиЯ»		+	–	31
№75	Интерактивная игра-соревновании для учащихся 3-х классов-любителей словесности «Умники и умницы 2015»		+	36	-
№80	Конкурс чтецов	+	+	186	219
№82	Фестиваль исследовательских проектов учащихся начальной школы «Юные Ньютоны»	+		78	85
№82	Фестиваль по игре «ЧТО? ГДЕ? КОГДА?»	+		138	144
№85	Интегрированная олимпиада для выпускников начальной школы		+	83	93
№91	Конкурс экологических плакатов «Спасём планету вместе»		+	67	257

Реализуемые УМК в начальных классах ОО Петроградского района

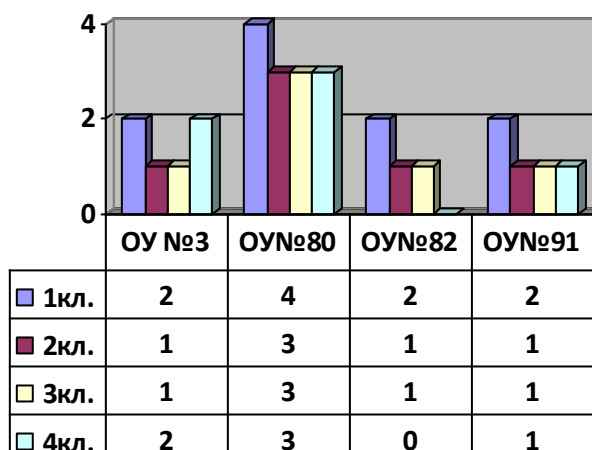
УМК «Школа России»



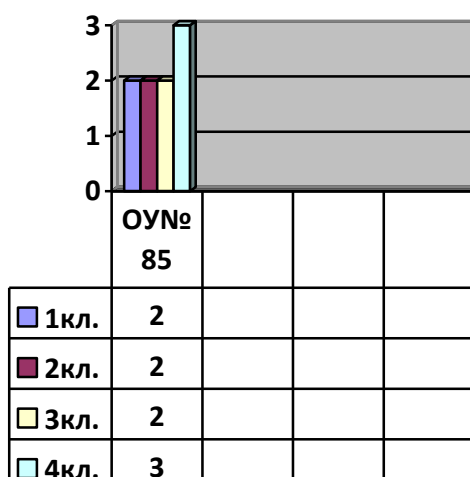
УМК «Перспектива»



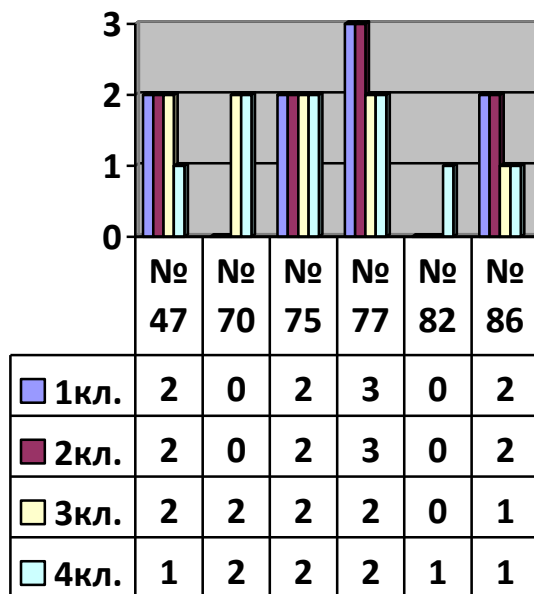
УМК «Начальная школа 21 века»



УМК «Планета знаний»

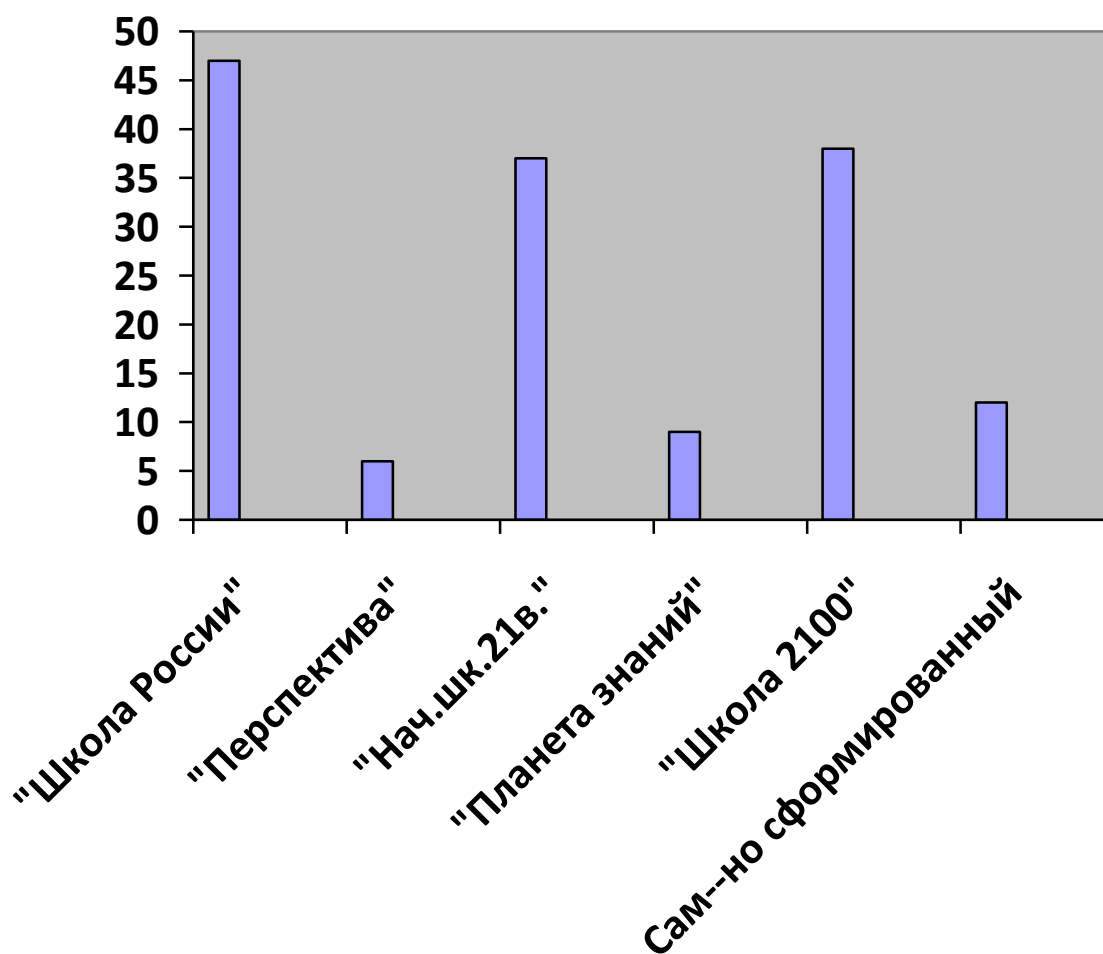


ОС «Школа 2100»



УМК Сформированный самостоятельно

Распределение выбора УМК по количеству классов в ОО



**Результаты диагностических работ по среднему баллу
в начальных классах ОО
Петроградского района в 2015-16 учебном году.
(мониторинг СПб АППО метапредметных умений)**

<i>ОУ</i>	<i>1кл. средний балл</i>		<i>2кл средний балл</i>		<i>3кл. средний балл</i>		<i>4кл. средний балл</i>	
	<i>сент.</i>	<i>май</i>	<i>вход</i>	<i>итог</i>	<i>вход</i>	<i>итог</i>	<i>входная</i>	<i>итоговая</i>
<i>ГОУ школа №3</i>	0,56	0,55	0,33	0,51	0,27	0,56	0,30	0,53
<i>ГБОУ шк-ин-т №20</i>	0,65	0,75	0,55	0,39	0,36	0,47	0,57	0,40
<i>ГБОУ СОШ №47</i>	0,82	0,89	0,64	0,58	0,63	0,74	0,68	0,71
<i>ГБОУ СОШ №50</i>	0,86	0,70	0,86	0,75	0,67	0,65	0,53	0,61
<i>ГБОУ СОШ №51</i>	0,82	0,68	0,85	0,43	0,49	0,58	0,61	0,68
<i>ГБОУ СОШ №55</i>	0,78	0,81	0,50	0,43	0,52	0,64	0,73	0,68
<i>ГБОУ гимназия №67</i>	0,81	0,84	0,77	0,67	0,68	0,68	0,84	0,89
<i>ГБОУ гимназия №70</i>	0,80	0,86	0,89	0,84	0,80	0,90	0,75	0,84
<i>ГБОУ СОШ №75</i>	0,81	0,69	0,64	0,68	0,61	0,66	0,58	0,61
<i>ГБОУ СОШ №77</i>	0,78	0,80	0,80	0,76	0,67	0,64	0,82	0,71
<i>ГБОУ СОШ №80</i>	0,86	0,73	0,80	0,72	0,67	0,69	0,74	0,75
<i>ГБОУ лицей №82</i>	0,81	0,87	0,57	0,55	0,70	0,78	0,75	0,82
<i>ГБОУ СОШ №84</i>	0,69	0,86	0,72	0,69	0,62	0,76	0,75	0,86
<i>ГБОУ гимназия №85</i>	0,85	0,91	0,67	0,55	0,57	0,64	0,61	0,69
<i>ГБОУ СОШ №86</i>	0,79	0,64	0,79	0,78	0,53	0,66	0,66	0,62
<i>ГБОУ СОШ №87</i>	0,77	0,65	0,74	0,79	0,64	0,74	0,42	0,79
<i>ГБОУ СОШ №91</i>	0,66	0,84	0,52	0,38	0,62	0,86	0,75	0,79
<i>ОЦ №173</i>	0,67	0,81	0,83	0,71	0,63	0,67	0,54	0,57
<i>Средний коэффициент выполнения задания, по ОО итоговый</i>	0,77	0,77	0,69	0,62	0,59	0,68	0,64	0,69