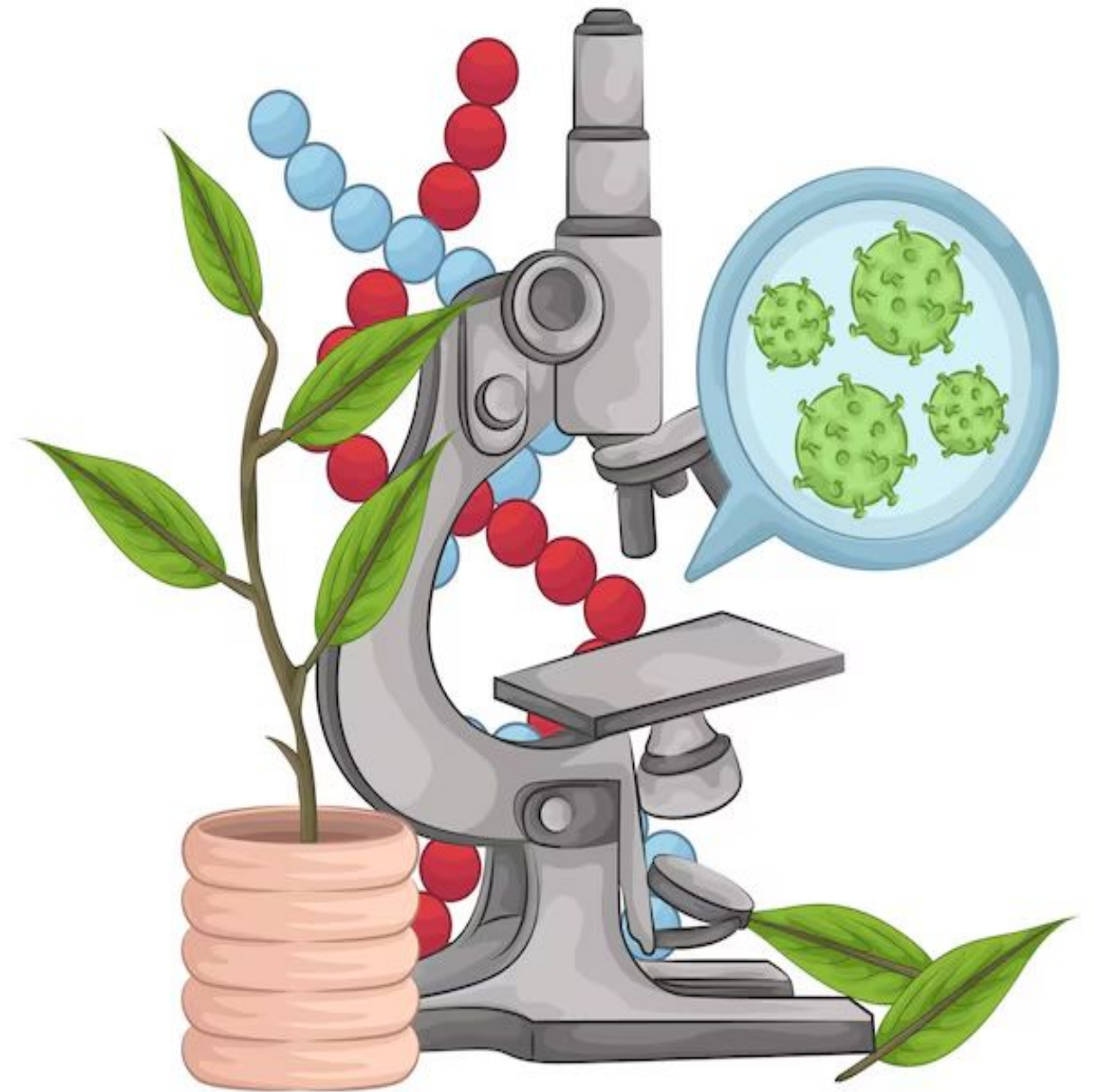


# Повышение эффективности урока биологии

**Никулина Екатерина Александровна,**  
учитель ГБОУ ЦО № 173  
Петроградского района Санкт-Петербурга



# Стартовая диагностика

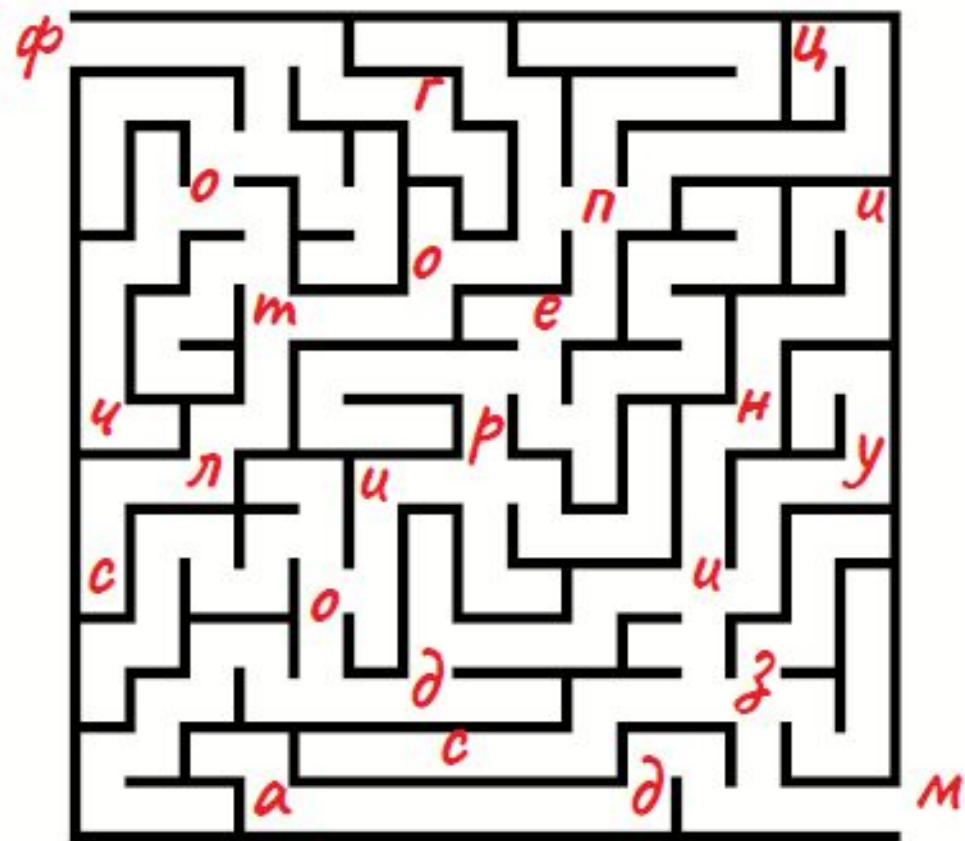
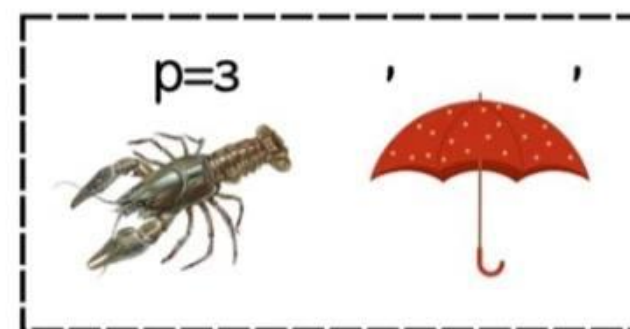
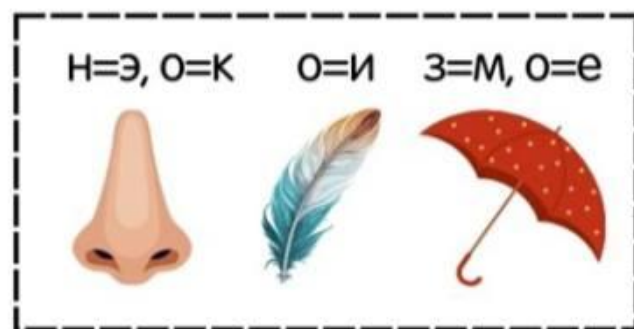
## и характеристика класса

- Количество учащихся по списку - 22
- Прибывшие в 5 класс из других школ - 6

Количество учащихся по списку		22	
Количество учащихся, писавших работу		15	

Задание ▾	Задание ▾	Задание ▾	Задание ▾	задание ▾	Задание ▾	Задание ▾	Задание ▾	ИТОГО ▾	Отметка ▾	Годовая отметка ▾ за 4 класс по окр. Миру
2	1	2	2	2	2	1	2	14 6.		
2	0	1	0	2	2	0	1	8	4	4
2	0	0	1	1	2	0	2	8	4	4
1	1	1	2	2	1	1	1	10	4	4
1	0	2	0	1	2	1	0	7	3	3
2	1	1	0	1	2	0	0	7	3	5
0	0	0	0	1	0	0	1	2	2	3
1	0	0	1	0	2	0	1	5	2	3
2	0	0	0	1	2	1	0	6	3	5
0	0	1	0	0	1	1	1	4	2	3
0	0	1	0	0	2	1	1	5	2	4
2	1	0	2	2	2	1	2	12	5	5
2	1	1	0	2	1	1	2	10	4	4
2	0	0	0	1	2	1	2	8	4	5
1	0	1	1	2	2	1	1	9	4	5
1	1	0	0	0	2	1	1	6	3	3

# Термины



о т н и п е я  
2 5 3 6 1 7 4

--	--	--	--	--	--	--

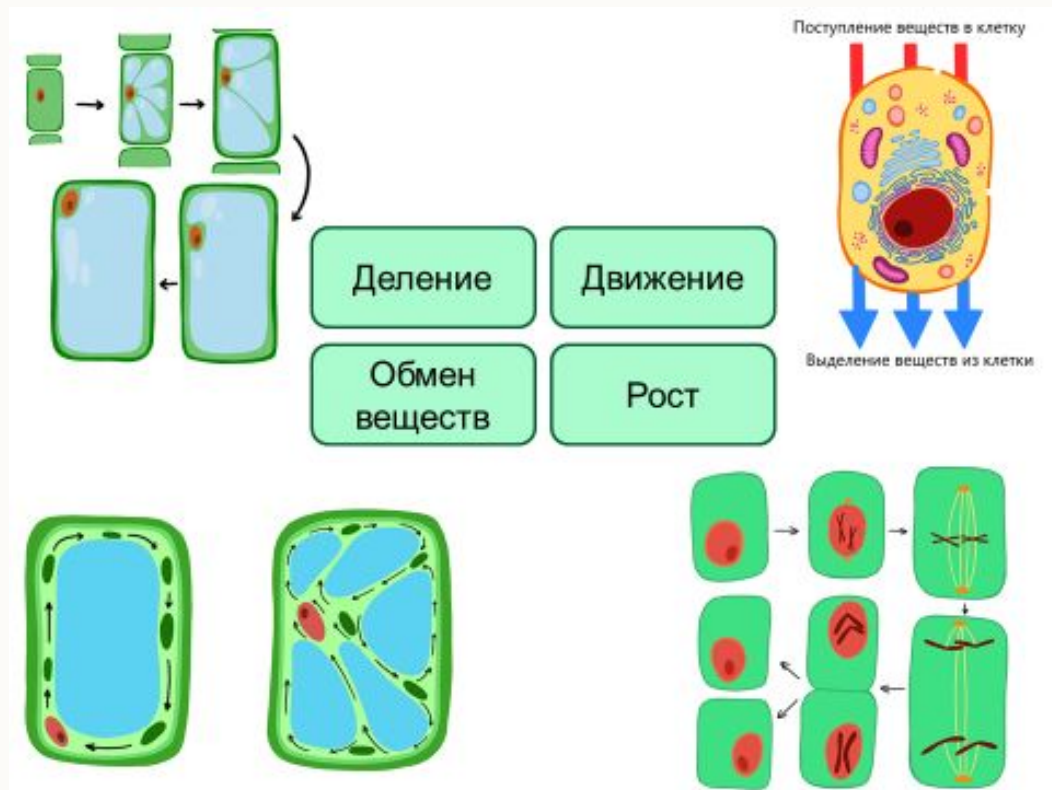
в л и о м с  
4 6 2 5 3 1

--	--	--	--	--	--

и р т н м е  
5 3 1 6 4 2

--	--	--	--	--	--

# Сопоставление





*Объедините в группы*



Логические навыки

*Найдите лишнее*



- Сравнение
- классификация

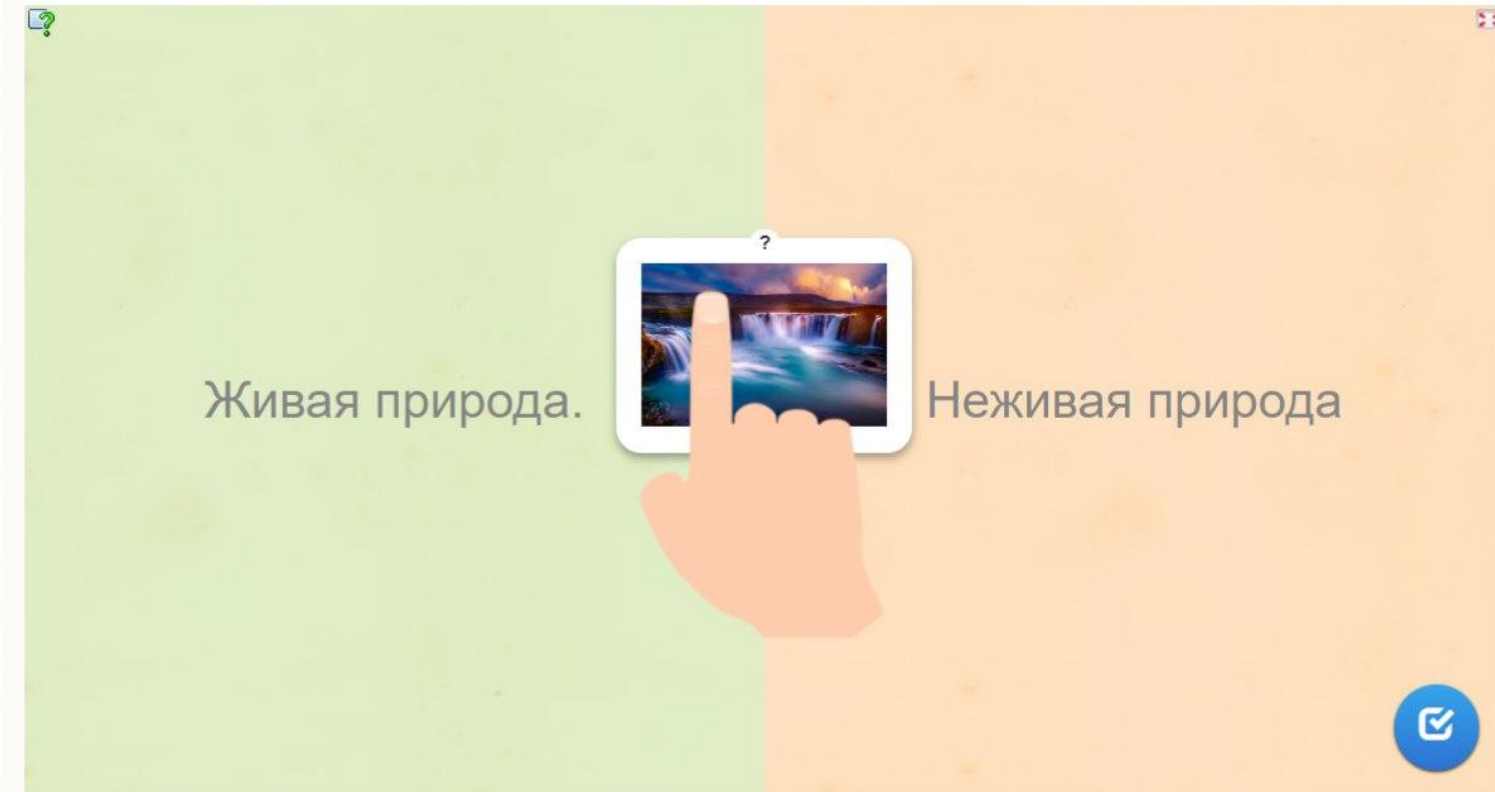
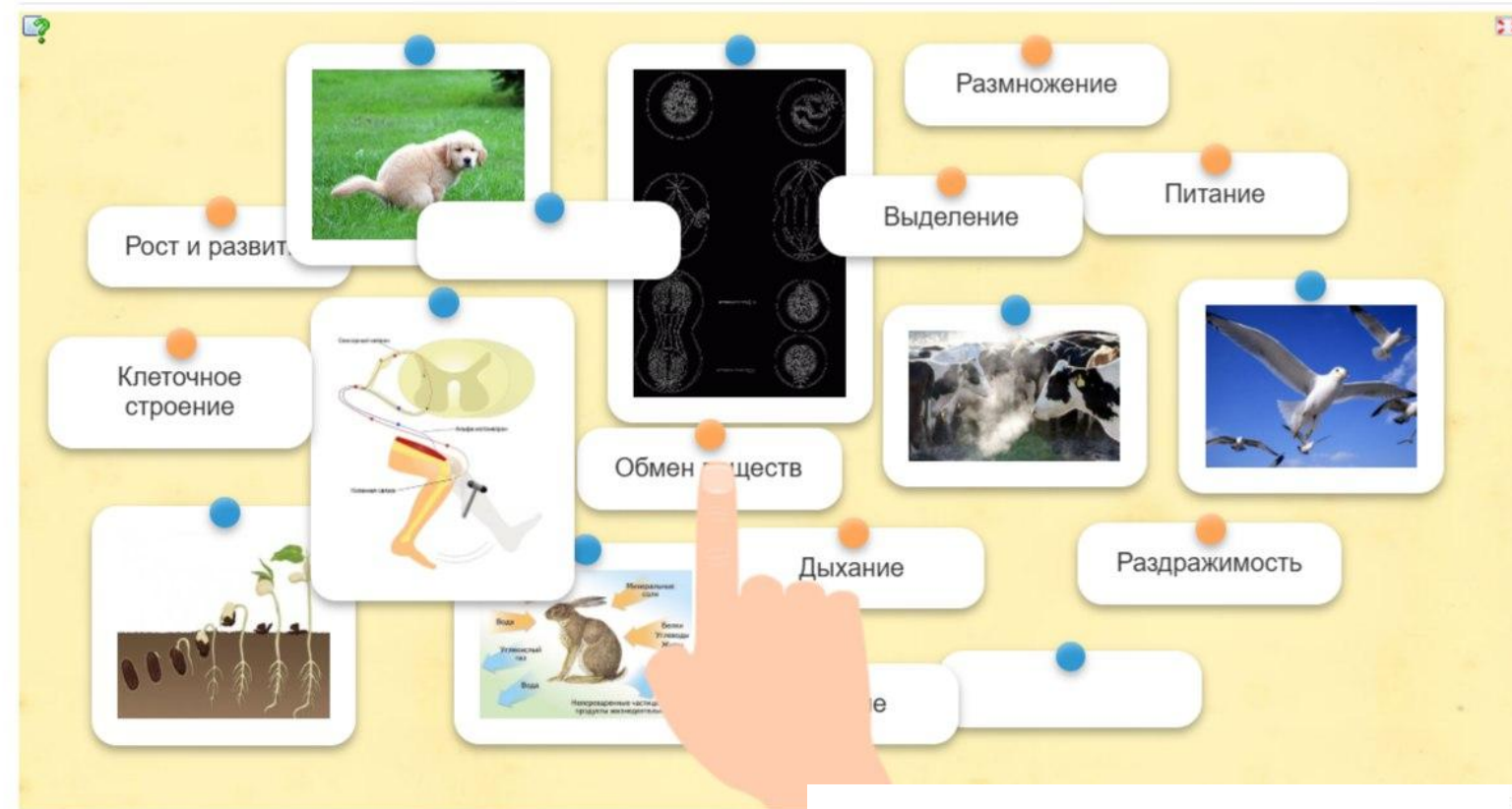


# Закрепление

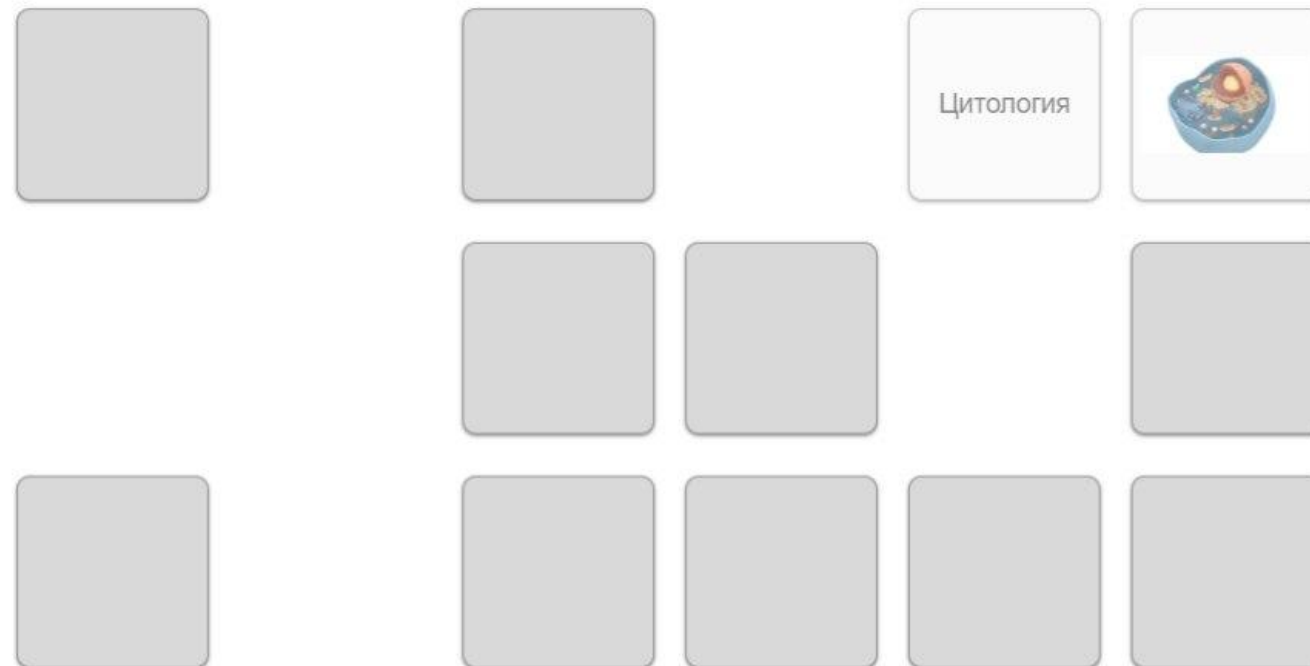




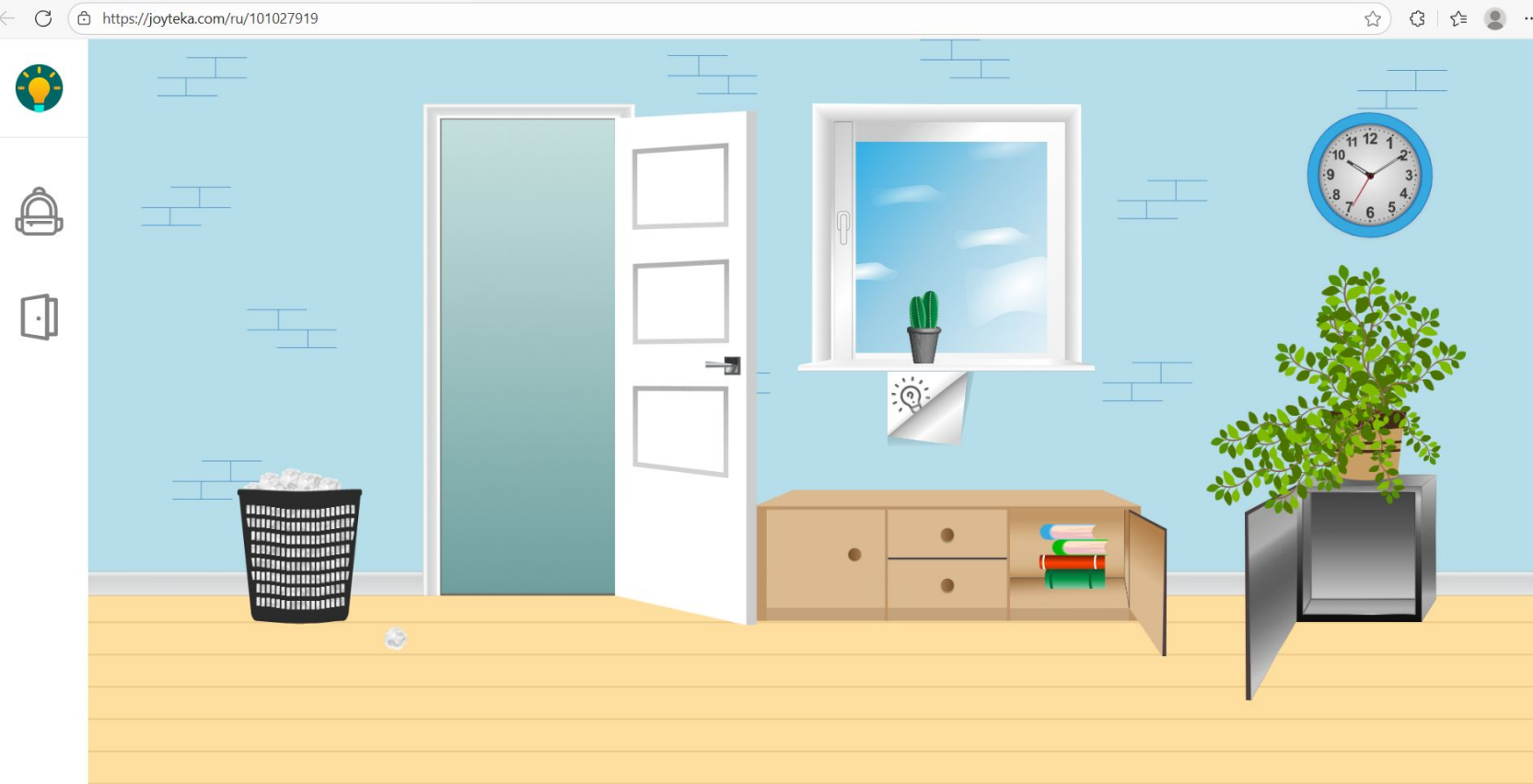
# learningapps



Ходы: 16



Найди пару (объект + наука)



# Квесты

## ЗАДАНИЕ

ГОТОВО

Что из перечисленного относится к свойствам живых организмов?

☐ Общение

☐ Размножение

☐ Движение

☐ Эмоции

☐ Память

☐ Рост





Живой объект	Царство	Среда
А		
Б		
В		
Г		
Д		
Е		
Ж		
З		
И		
К		
Л		
М		
Н		
О		
П		

Спасибо за  
внимание!

