



Проект сопровождения одаренных детей и подростков
Петроградского района
«Творческая среда и интеллектуально одаренные дети»
в 2025-2026 учебном году
10-й юбилейный сезон

для учащихся 5-8 и 9-11 классов

ГБОУ СОШ №91
19 ноября 2025 года



Интеллектуальная игра «Что? Где? Когда?»





Правила

Интеллектуальная игра «Что? Где? Когда?» проводится по следующим правилам:

- **Всего 10 вопросов;**
- **1 минута на обсуждение, из которой – последние 10 секунд на запись ответа;**
- **Через минуту в записке команда должна сдать ответ на вопрос;**
- **На листочке должно быть написано: название команды, номер вопроса, ответ (печатными буквами).**

Ответы ведущий озвучивает после вопросов!

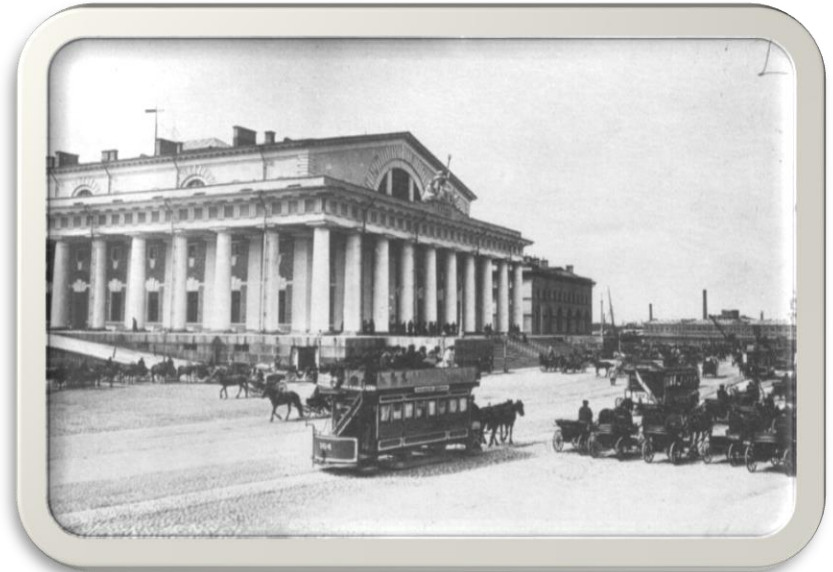


ВОПРОС 1

А. С. Пушкин в «Евгении Онегине» упоминал:

Встает купец, идет разносчик,
На [...] тянется извозчик
С кувшином охтенка спешит
Под ней снег утренний хрустит.

Именно туда следовало выезжать извозчикам на здоровых отдохнувших лошадях в исправном транспорте (который необходимо было ремонтировать и красить каждый год), чехлы на сиденьях должны были быть из гладкой кожи, не оставлять цветной след на одежде пассажира, сбруя должна была быть крепкой. Что пропущено в квадратных скобках?





Интеллектуальная игра «Что? Где? Когда?»





ВОПРОС 1

Ответ:

А. С. Пушкин в
«Евгении Онегине» упоминал:

Встает купец, идет разносчик,
На **биржу** тянется извозчик
С кувшином охтенка спешит
Под ней снег утренний хрустит.

Именно биржами назывались стоянки для экипажей.





ВОПРОС 2

Легковые извозчики прибывали ЕГО на видном месте у козел, а ломовые – к дуге. В Ярославле и Петербурге действовали ЕГО цветные варианты. Иногда ОН обозначал рейтинг экипажей (красный – новый или в отличном состоянии, желтый – ветхий). Также ОН мог выдаваться разным видам транспорта (для легковых саней – круглый зеленый с черным, для дышловых и троечных экипажей – четырёхугольный синий с красным, для ломовых – четырёхугольный черный с белым). О чем речь?



Интеллектуальная игра «Что? Где? Когда?»





ВОПРОС 2

Ответ: номер / жестянка / металлический знак





ВОПРОС 3

Скорость конки – предшественницы трамваев – была невысока, что породило в народе шутки вроде: «Конка, конка, догони [...]»



Что пропущено в квадратных скобках?



Интеллектуальная игра «Что? Где? Когда?»





ВОПРОС 3

Ответ:

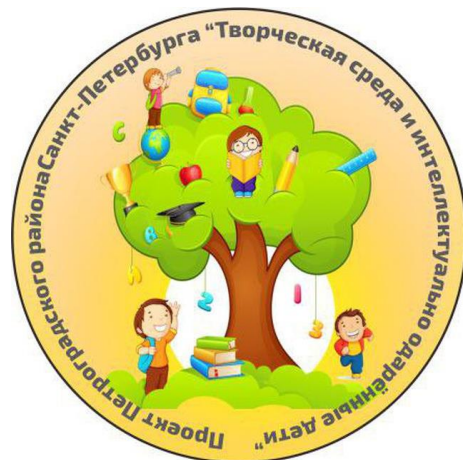
«Конка, конка, догони **цыпленка!**»



ВОПРОС 4

Санкт-Петербург – город трамваев. Недавно на его улицах появились «умные» трамваи. Один из них называется «Довлатов», а другой назван в честь истинно петербургского писателя.

Назовите фамилию писателя и, соответственно, название трамвая.



Интеллектуальная игра «Что? Где? Когда?»





ВОПРОС 4

Ответ: Достоевский





ВОПРОС 5

Ленинград тоже был городом трамваев. А в годы Блокады Ленинграда трамвайный парк закрывался только с января 1941 по 8 марта 1942 года. Весной, когда трамваи вновь вышли из депо, возникла проблема их разоблачения. Когда токоприемники (бугеля) отрывались от контактной сети, возникало искрение проводов. Искры стало видно с неба.

Какой электрической схемой расположения двух бугелей решил Михаил Хрисанфович Сорока эту проблему?



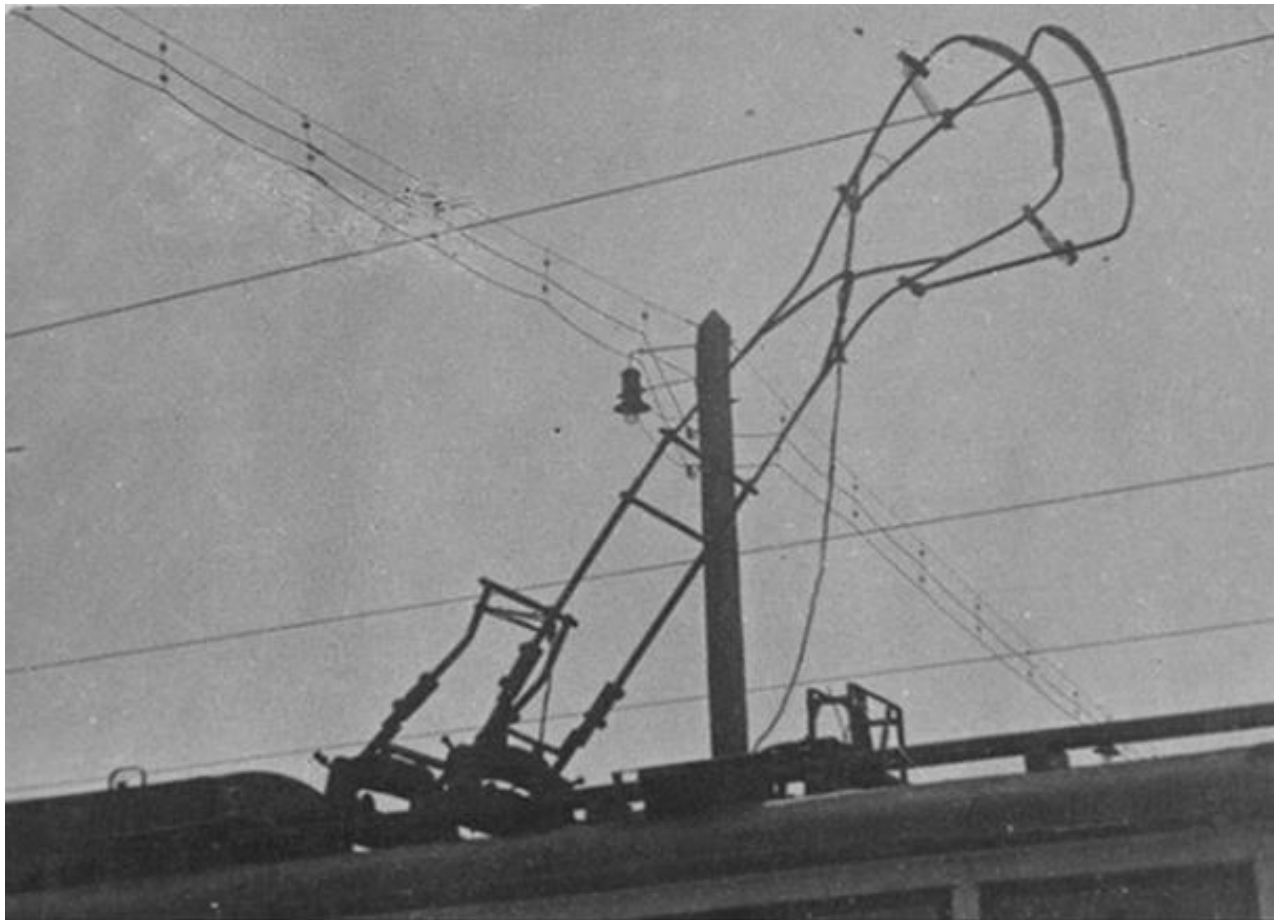
Интеллектуальная игра «Что? Где? Когда?»





ВОПРОС 5

Ответ:
параллельной





ВОПРОС 6

Весной 1896 года был представлен первый российский автомобиль, созданный на фабрике фамилии этого изобретателя. В 1901 году им был создан первый грузовой автомобиль, в основе которого лежал мотор французской фирмы «Де Дион-Бутон» (De Dion-Bouton). Первый российский троллейбус, как и автобус, был продемонстрирован этим человеком в 1902 году.

Назовите этого выдающегося изобретателя.



Интеллектуальная игра «Что? Где? Когда?»





ВОПРОС 6

Ответ:

Петр Фрезе





ВОПРОС 7

В 1980-е годы троллейбус был одним из самых распространенных видов транспорта в больших городах СССР. Для многих он был неотъемлемой частью жизни: на нём ехали с концертов, с дружеских посиделок, со свиданий. Он был свидетелем тысяч личных драм и радостей.

Кто из известных музыкантов того времени ухватил этот общий для миллионов опыт и превратил обыденный объект в мощный культурный символ?



Интеллектуальная игра «Что? Где? Когда?»





ВОПРОС 7

Ответ:

Виктор Цой

Песня «Троллейбус»





ВОПРОС 8

Зачем обода колёс паровозов обводили белой краской?





Интеллектуальная игра «Что? Где? Когда?»





ВОПРОС 8

Ответ:

Чтобы увидеть трещину на колесе паровоза.

Этот опасный дефект, который делает колесную пару непригодной к эксплуатации, может привести к аварии.



ВОПРОС 9

В петербургском метрополитене установлено два памятника А.С. Пушкину работы скульптора Михаила Аникушина.

Назовите эти ДВЕ станции.



Интеллектуальная игра «Что? Где? Когда?»



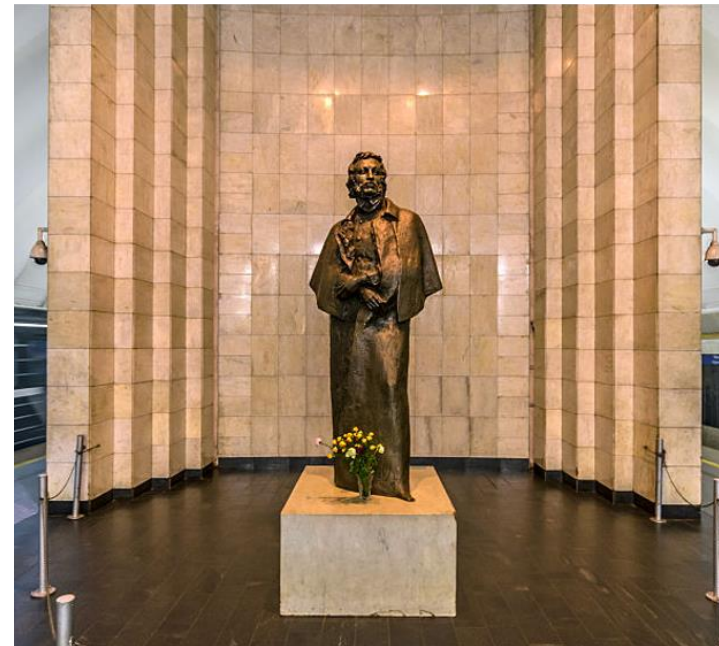


ВОПРОС 9

Ответ:

Пушкинская

Черная Речка





ВОПРОС 10

ВНИМАНИЕ! Чёрный ящик!

В Лондоне в ЕЁ названии упоминается устрица (oyster).
В Москве ЕЙ дали такое же название как у известного
гужевого транспорта.

А в бывшей столице большой империи сегодня ОНА
существует в общественном транспорте с 2011 года.

Что в чёрном ящике?



Интеллектуальная игра «Что? Где? Когда?»





ВОПРОС 10

Ответ: Электронная карта ПОДОРОЖНИК

На карту «Подорожник» можно оформить любой действующий не льготный проездной билет длительного пользования и/или использовать карту в режиме «электронного кошелька».





Проект сопровождения одаренных детей и подростков
Петроградского района
«Творческая среда и интеллектуально одаренные дети»
в 2025-2026 учебном году
10-й юбилейный сезон

для учащихся 5-8 и 9-11 классов

ГБОУ СОШ №91
19 ноября 2025 года